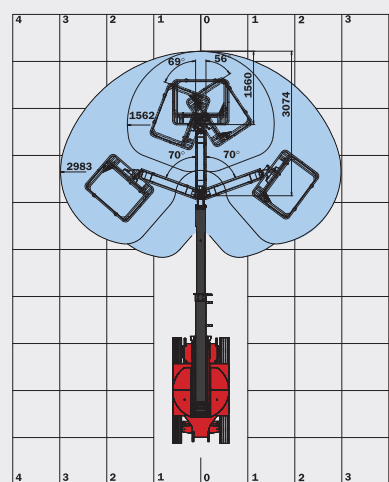
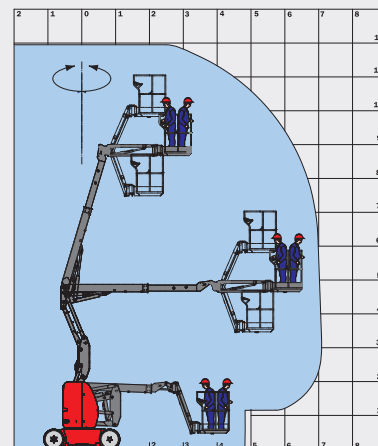


# 120 AETJ-C

120 AETJ-C	
	<b>Altura de trabajo</b> 11.95 m
	<b>Altura de la plataforma</b> 9.95 m
	<b>Altura de articulación</b> 4.77 m
	<b>Alcance</b> 7.00 m
	<b>Carrera del pendular</b> +70° / -70°
	<b>Rotación del pendular</b> (opción 3D) +70° / -70°
	<b>Rotación de la cesta</b> 140°
	<b>Rotación de la torreta</b> 355°
	<b>Capacidad</b> 200 kg
	<b>Numero de personas</b> (int./ext.) 2/2
	<b>Cesta</b> (Ancho x Largo) 1.20 x 0.92 m
	<b>1. Ancho total</b> 1.20 m
	<b>2. Largo total</b> 5.48 m
	<b>3. Altura total</b> 1.99 m
	<b>4. Largo total plegada</b> (almacenamiento) 3.74 m
	<b>5. Altura total plegada</b> (almacenamiento) 2.16 m
	<b>6. Radio de giro interior</b> 1.55 m
	<b>7. Radio de giro exterior</b> 3.25 m
	<b>8. Radio de giro exterior</b> (opción 3D) 3.44 m
	<b>9. Altura chasis suelo</b> 10 cm
	<b>10. Entre ejes</b> 1.65 m
	<b>Velocidad de traslación</b> 6 km/h
	<b>Velocidad de trabajo</b> 0.60 km/h
	<b>Pendiente franqueable</b> 25 %
	<b>Desnivel admitido</b> 5 % u 3°
	<b>Neumáticos</b> 0.60 x 0.19 m
	<b>Ruedas motrices</b> 2 (trasera)
	<b>Ruedas directrices</b> 2 (delantera)
	<b>Peso</b> 6660 kg
	(puede variar en función de las opciones y normas del país)
	<b>Baterías</b> 240 Ah / 2 x 24 V
	<b>Cargador integrado</b> 30 Ah / 48 V



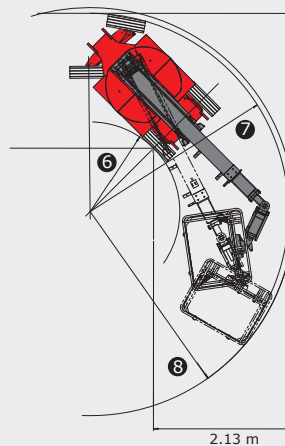
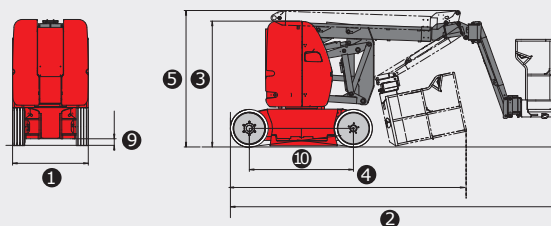
Opción 3D: Rotación del pendular

## Equipamiento de serie

- Mandos proporcionales
- Traslación posible con la altura máxima
- Alarma sonora y testigo luminoso de desnivel y sobrecarga
- Cargador integrado
- Descenso manual de socorro
- Frenos de tipo negativo
- Avisador sonoro en la cesta
- Contador de horas
- Indicador de carga de la batería
- Anillos para eslingas
- Ayuda al diagnóstico integrado
- Predisposición 220 V
- Barras anti vuelco
- Ruedas con neumáticos anti huellas
- Cesta con el piso troquelado
- Tecnología bus CAN
- Caja de herramientas dentro la cesta

## Equipamiento opcional

- Luz de destellos
- Faros de trabajo
- Predisposición aire
- Predisposición agua
- Enchufe 230 V con diferencial
- Pintura especial
- Aceite biodegradable
- Rotación del brazo pendular (3D)
- Baterías gran capacidad (300 Ah / 2 x 24 V)
- Llenado centralizado de las baterías
- Bip sonoro en la traslación
- Bip sonoro en todos los movimientos
- Capó de protección del pupitre
- Informe de verificación inicial antes de la puesta en servicio
- Arnés de seguridad



Esta publicación presenta la descripción de las versiones y posibilidades de configuración de los productos Manitou que pueden diferir en equipamientos. Los equipamientos presentados en este folleto pueden ser de serie, en opción, o no disponibles según las versiones. Manitou se reserva el derecho, en todo momento y sin previo aviso, de modificar las especificaciones descritas representadas. Las especificaciones aportadas no comprometen al fabricante. Para más detalles, contacte con su concesionario Manitou. Documento no contractual. Presentación de los productos no contractual, lista de las especificaciones no exhaustiva. Los logos y la identidad visual de la empresa son propiedad de Manitou y no pueden ser utilizados sin autorización. Todos los derechos son reservados. Las fotos y esquemas de contenido en este folleto se proporcionan únicamente para fines de consulta y orientación.  
 MANITOU BF SA - Sociedad Anónima con consejo administrativo - Capital social : 39 547 824 euros - 857 802 508 RCS Nantes

